



## Mit Metall architektonisch gestalten und visuelle Akzente setzen

Diese Überbauung beeindruckt durch die 'einheitlichen, aber doch individuellen' Privathäuser mit ihren gemeinsamen Infrastrukturen. «Boll» gilt als anschauliches Beispiel dafür, wie filigran sich heute mit Stahl konstruieren lässt und welch visuell attraktive Rolle feine Stahl-Elemente in einem meisterlichen Architekturkonzept spielen können.

Die 42 Terrassenhäuser der Siedlung «Boll» bestechen durch ihre optimale Lage an einem relativ steil abfallenden Südwesthang in Winterthur-Dättli. In seinen gestalterischen Visionen sah der Architekt eine mit wilden Reben, Efeu und anderen Rankpflanzen üppig

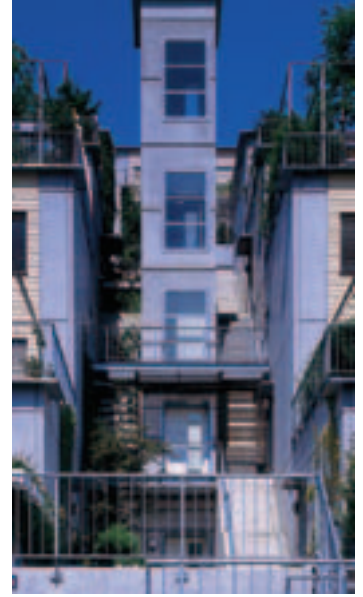


begrünte Wohnsiedlung, die sich stimmungsmässig und farblich mit dem Laufe der Jahreszeiten ändert. Dadurch präsentiert sich die Anlage immer wieder neu und behält so ihren reizvollen Charme. Für die ständigen Bewohner genauso wie für gelegentliche Gäste und Besucher. Das Wohnkonzept basiert auf der Idee der 'harmonischen Durchmischung': Das vielfältige Angebot an verschiedenen Hausgrößen entspricht den unterschiedlichen Bedürfnissen und Ansprüchen von Gross- und Kleinfamilien über Senioren bis zu Singles. Dies schafft optimale Voraussetzungen für eine natürliche Gesellschaft mit vielen sympathischen Berührungspunkten.

Der Metall-Fall 1  
Terrassensiedlung  
«im Boll»



## «Stahlharte» Informationen zum Projektteil Metall



### Profitabler Know-how-Transfer für Architekt und Bauherrschaft

Der fixe Termin- und Kostenrahmen verlangte neue praktikable Konzepte für eine noch rationellere Herstellung und Montage. Die erarbeiteten Lösungen erlaubten (und erlauben) eine zeitlich wie werkstückmässig flexible Fertigung und Vorbereitung der Elemente, gefolgt von einer objektweise organisierten und somit raschen, fehlerfreien Montage.

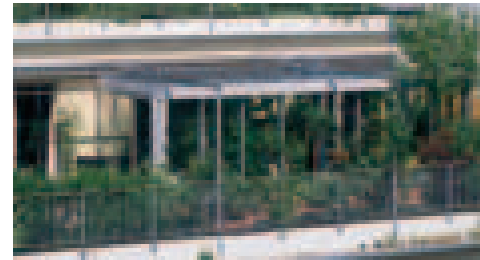


1,3 Millionen Millimeter Geländer:  
nicht monoton gleich, aber im  
gleichen Stil

### Facts & Figures

- 60 Tonnen Stahl
- 1'300 m Geländer
- 45 Vordächer bei Hauseingängen
- 18 Treppenanlagen mit Geländer
- 150 m Ausstentrepfen
- 8 Liftturm-Verglasungen
- 130 m<sup>2</sup> Streckmetall für Tiefgarage-Boxen
- 40 Pergolen
- 30 Glasvordächer bei Sitzplätzen

Viele zufriedene Hausbesitzer übernahmen das Element "Metall", was zu zahlreichen Privataufträgen mit individueller Ausgestaltung führte. Besonders erwähnt sei hier dieser **exklusive Wintergarten...**



**konzeptgerechte Wohnraumerweiterung und Standort eines speziellen Schildkröten-Terrariums mit thermostat-gesteuerter Belüftung, Beschattung und Fensteröffnung**

### Zügig und interdisziplinär mit dem Architekten

Ausführliche Zeichnungen und die gestalterischen Vorgaben des Architekten waren für die Blaser-Techniker eine ausgezeichnete Plattform

- ▲ zur Ermittlung der erforderlichen Konstruktionen
- ▲ für die Organisation von Planung, Fabrikation, Logistik und Montage
- ▲ zur Ausarbeitung eines transparenten und nachvollziehbaren Kostenvoranschlags
- ▲ für die termingerechte Präsentation der übersichtlichen Gesamt-Offerte

Trotz kurzfristiger Arbeitsvergabe konnte die Blaser AG während der 2-jährigen Bauzeit sowohl die tiefen Kosten als auch die kurzen Termine einhalten. **Bereits 4 Wochen (!) nach Auftragserteilung** montierte ein Blaser-Metall-Team «im Boll» die ersten Treppen-Elemente.



### Mit den Planern kompatibel

Blaser-intern war das «Boll»-Projekt der Auslöser für zusätzliche Investitionen in unser umfassendes System für computergestütztes Design (AutoCAD). Unsere kompetente CAD-Mannschaft gilt als kreativ in Sachen Entwicklung von überraschenden Ideen und nachhaltigen Lösungen.

*Wir planen, konstruieren, produzieren und montieren:*

*Treppen, Geländer, Vordächer, Wintergärten, Schaufenster, Eingangstüren, Pergolen, Balkonaufbauten und jeglichen Sonderwunsch in Metall.*

*Oder ganz einfach alles, was gute Spezialisten aus Metall alles herstellen können.*