

So hat urbanes Wohnen rundum den Bogen raus.

Ein überraschendes Beispiel, wie «nahe» Nachbarschaft nicht einfach als schicksalhaft bestimmt hingenommen wird, sondern – weil architektonisch clever konzipiert – gleichsam Programm ist. Und in der Folge zu so verblüffenden Formen führen, weil verdichtetes Bauen angesagt ist. «Verdichtet», d.h. eng waren während der Bauphase übrigens sowohl die Termine für Planung und Konstruktion wie auch die räumlichen Verhältnisse für die Montage der sperrigen und teilweise 3-dimensional geformten Teile.

Wir planen, entwickeln, konstruieren, produzieren und montieren mit modernster Infrastruktur Lösungen in Form von technisch anspruchsvollen Glas-Metallbau-Projekten.

Unsere Leistungen für den Ersatzneubau «Holunderhof», Zürich:



Innere Spezial-
Verglasungen



Schaufenster



Eingangstüren



Sonderlösungen



Balkone



Stahl-Glasbau



Brandschutztüren



**Treppen
Geländer**



Fassaden



Vordächer



**Allgemeiner
Metallbau**



Eigen-
entwicklungen

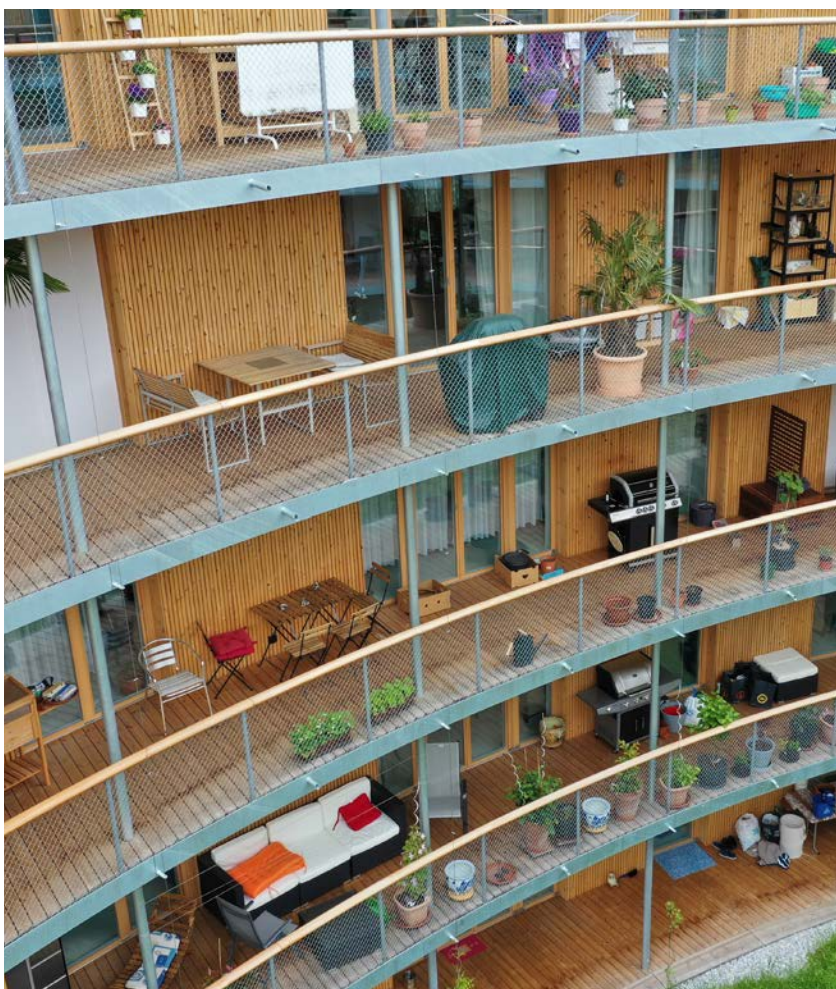
Bauherrschaft: Gemeinnützige Baugenossenschaft Röntgenhof
Zürich (GBRZ)

Ausführung: Gross Generalunternehmung AG, Wallisellen

Architekt: Schneider Studer Primas Architekten GmbH,
Zürich



Über 1 Kilometer Aussengeländer (inkl. aufwändige Beschaffung des qualitativ erstklassigen Holzhandlaufs) und einige hundert Meter Innengeländer mit mehr als 1'000 Klemmen für total 36 Stockwerke widerspiegeln das enorme Materialvolumen – notabene bei knappsten Platzverhältnissen!



Fotos: Brian Schwander, Drohnenaufnahmen