



Rauchschürze mit Spiegelverglasung

## Neubau Autohalle, Andelfingen Allgemeine Metallbauarbeiten

**Bauherrschaft:** TM Classics AG  
**Architekt:** Christian Schüpbach AG  
**Baujahr:** 2020 - 2021 **BKP-Nr.:** 272

### Die Blaser-Leistungen:



Geländer und Treppen



Sonderlösungen



Eingangstüren



Brandschutz



Allgemeiner Metallbau



Vordächer



Innere Spezialverglasungen



Fassaden



Balkone



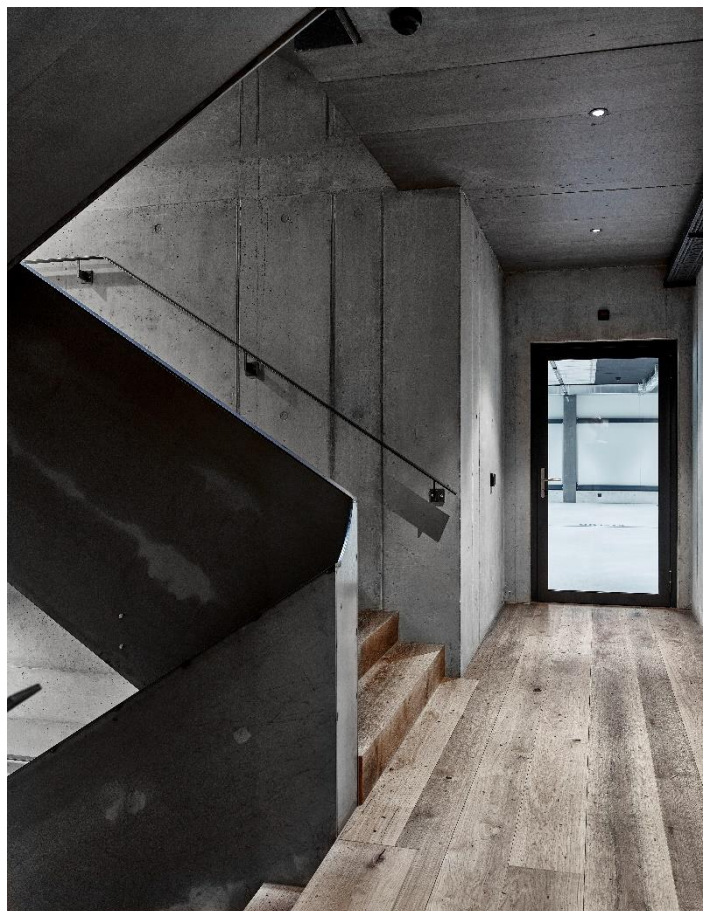
Eigenentwicklungen



Schaufenster



Stahl-Glasbau



Treppengeländer roh



Fotos: Peter Beyer