

Kundendienst Glas-Metallbau

BLASER
METALLBAU · AG



Kundendienst, sagt deren Leiter **Joachim Hübscher**, heisst bei BLASER die individuelle und preiswerte Herstellung vom Handlauf und Balkongeländer über Treppen, Glasschiebetüren und Vordächer bis zu speziellen Objekten wie etwa der Grossleinwand im Zürcher Letzigrund-

Stadion. Im Zentrum steht immer die persönliche Beratung vor Ort: Gemeinsam erarbeiten Sie mit unserem Kundendienstleiter eine Lösung, die er auch gleich aufzeigen kann. Anhand aller gemeinsam mit Ihnen abgemachten Details wie Material, Form, Masse, Oberflächen sowie Ausführung erarbeiten wir einen verbindlichen Kostenvoranschlag. Dieser wird Ihnen im Sinne einer Auftragsbestätigung vorgelegt und besprochen sowie bei Bedarf geändert, bevor Ihr Objekt bei uns in die Fertigung gelangt. So verstehen wir bei BLASER **Dienst am Kunden**.

Einhausungen | Briefkästen | Unterstände | Diverses



Glas-Metalltüren | Stahltüren | Türgriffe



Balkone | Balkon-An- und Aufbauten



Vordächer



Innere und äussere Verglasungen



Treppen | Geländer | Brüstungen



Eigenentwicklungen | Sonderlösungen











Vordächer

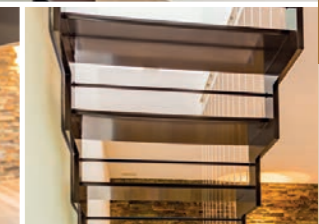
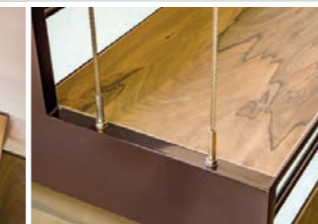


Innere und äussere Verglasungen



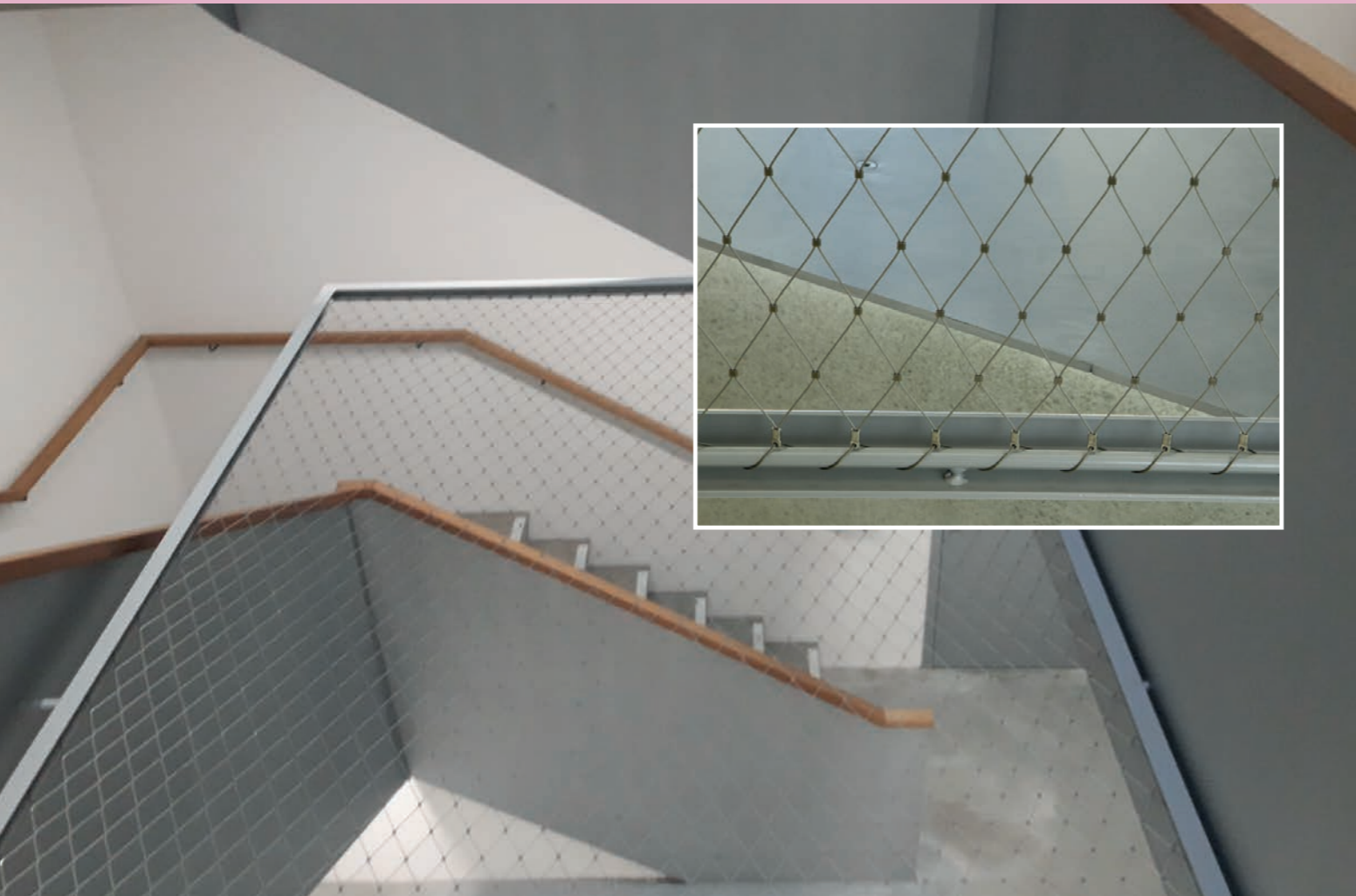


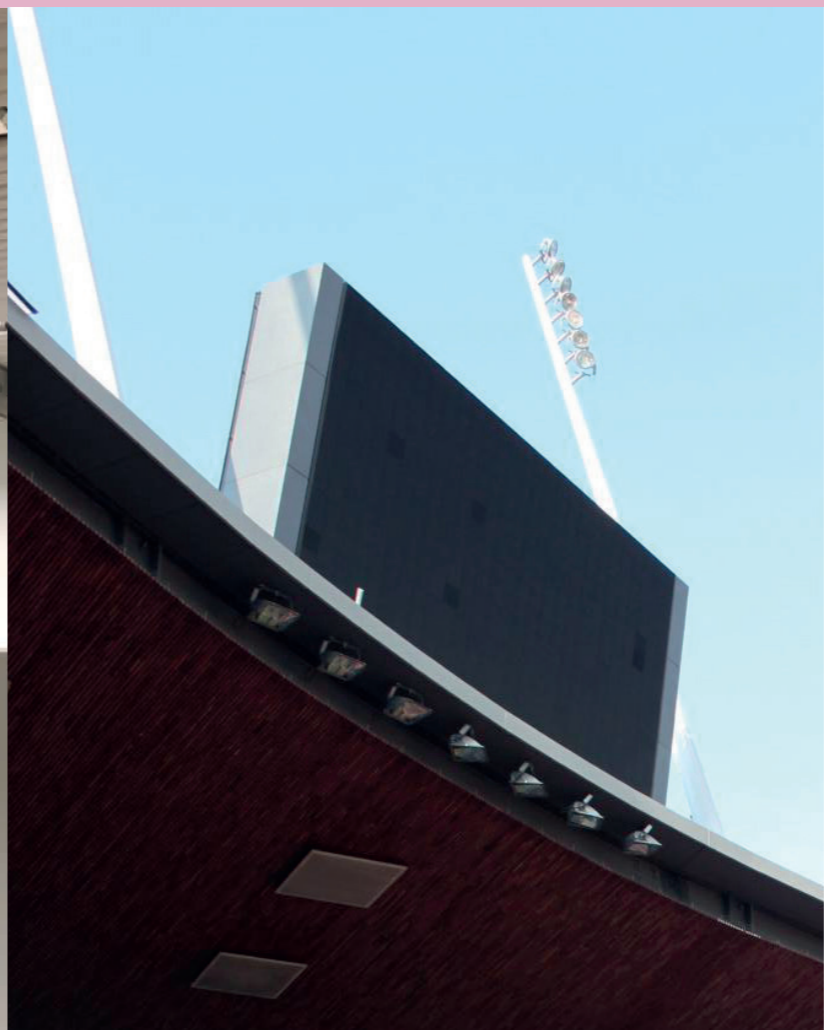














Kundendienst Glas-Metallbau

Blaser Metallbau AG

Industriestrasse 7

CH-8450 Andelfingen

Telefon +41 52 305 26 75

Mobile +41 76 347 47 78

kundendienst@blaser.net

blaser.net